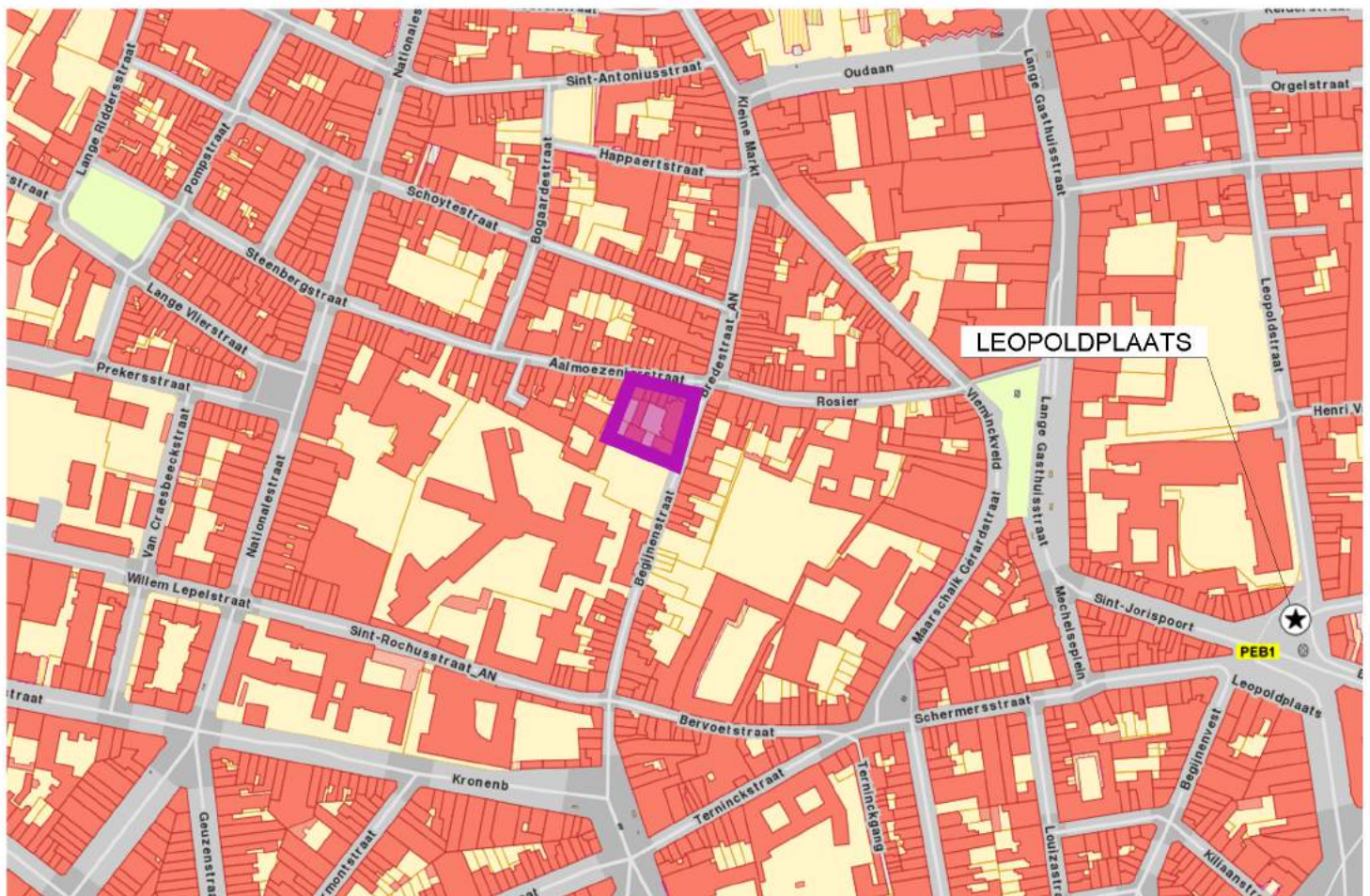


ADRES	AARD	AANDACHT
Aalmoezenierstraat 1 2000 ANTWERPEN	- middelbare school - blok A klassen - blok B sporthal	- blok B ondergrondse P-garage - blok B zonnepanelen - onderg bluswtrtank 500M3

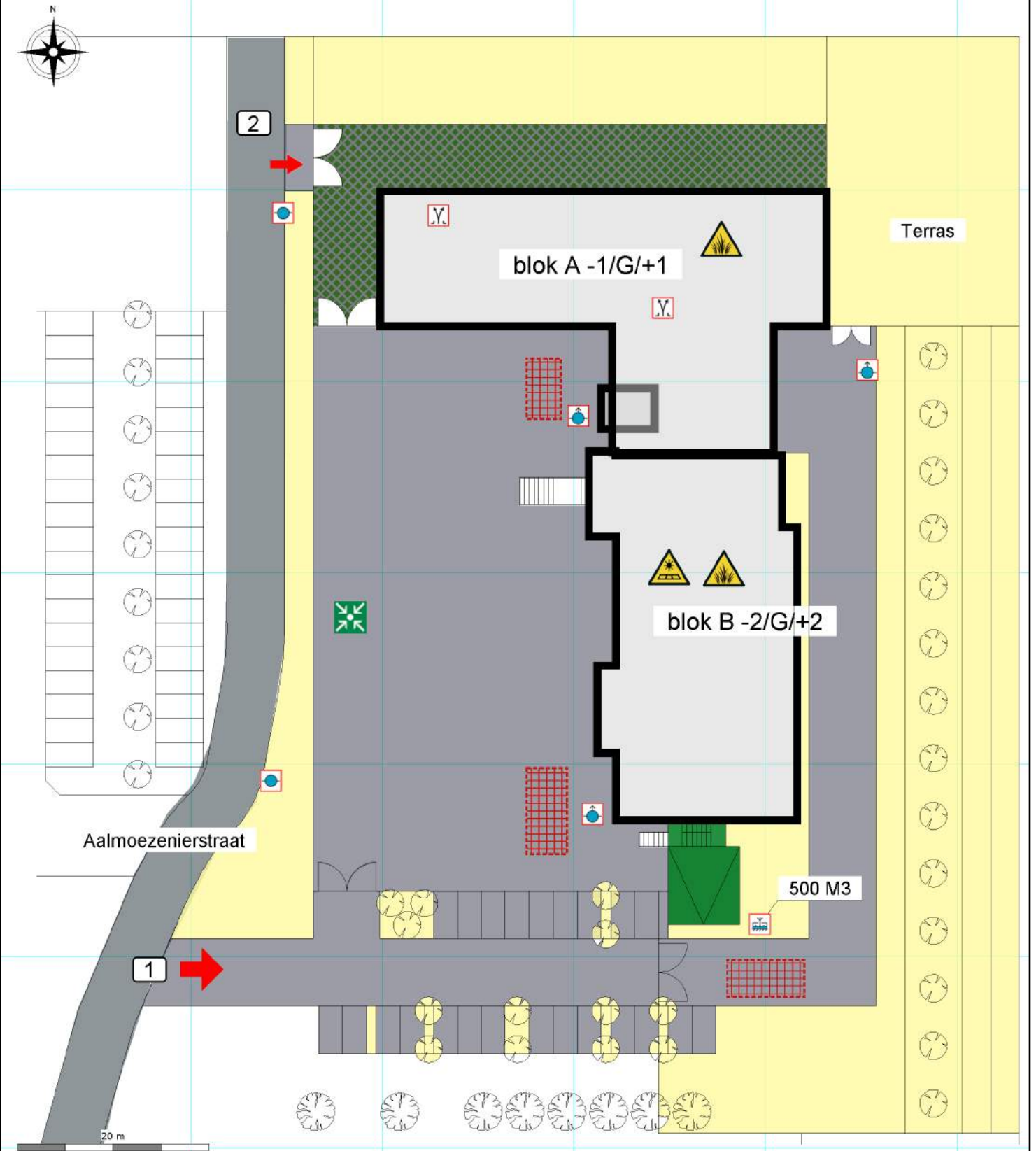
BEZETTING				TOEGANG	
Uur-uur	#	Uur-uur	#	- 8-17 toegang via hoofpoort Aalmoezenierstraat - 17-8 toegang codeklavier poort 2 Begijnenstr. Tel 00/00 00 00 - Sleutelkast in lokaal achter receptie > plan	
8-17 medewrk	45	17-8	geen		
8:30-16 leerl	450				
8-17 bezoek	5				



BLUSSING - RWA	GEBOUW	RISICO'S
- A/B RWA in trapzaal - A gasblussing in serverlok. - A gasblussing CO2 keuken - B droge leiding in parkeergarage - B ondergrondse bluswatertank 500m3	- blok A -1/G/+2 baksteen/beton/plat dak - blok B -2/G/+2 beton skeletbouw/plat dak - B sporthal dak gelammeleerde liggers	- A G chemielok./ +1 biolog lok. - A -1 stooklokaal mazout/server/ archief - B +2 zonnepanelen - B -1/-2 parkeergarage 2x12 wagens

## OMGEVINGSPLAN



## SITE



	Bluswaterreservoir		Rookkoepel RWA						

## OPMERKINGEN

## BLOK A - BLOK A GELIJKVLOERS



10 m

	Brandmeldcentrale		Brandw deur EI 30		Gasafsluiter		Gasbus bediening		Gasblussing
	Gashouders onder druk		Irriterende stoffen		Met water brandb gas		Ontruimingspaneel		RWA bediening

### OPMERKINGEN

## BLOK A - BLOK A+1



	Brandw deur EI 30		Irriterende stoffen				
--	-------------------	--	---------------------	--	--	--	--

### OPMERKINGEN

Verdieping A +2 is gelijkaardig aan verdieping A +1

## BLOK A - BLOK A-1



10 m

	Asbest		Brandw deur EI 60		CV-afsluiter		Gasafsluiter		Gasblus bediening
	Gasblussing		Gashouders onder druk		Schakelaar CV		Serverlokaal		Waterafsluiter

### OPMERKINGEN

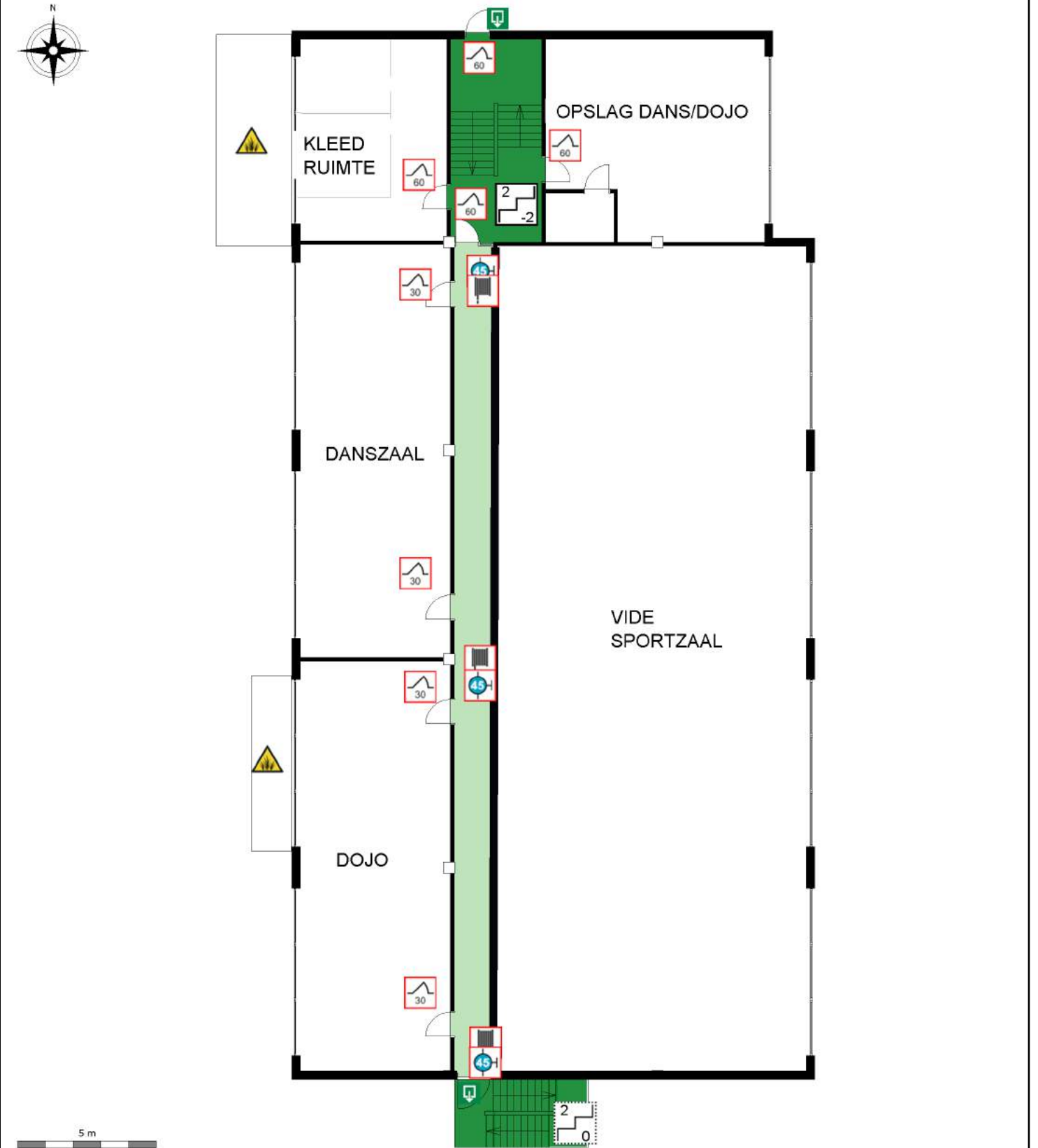
## BLOK B - BLOK B GELIJKVLOERS



	Bluswaterreservoir		Brandmeldcentrale		Inspijs droge leiding		Ontruimingspaneel		RWA bediening

### OPMERKINGEN

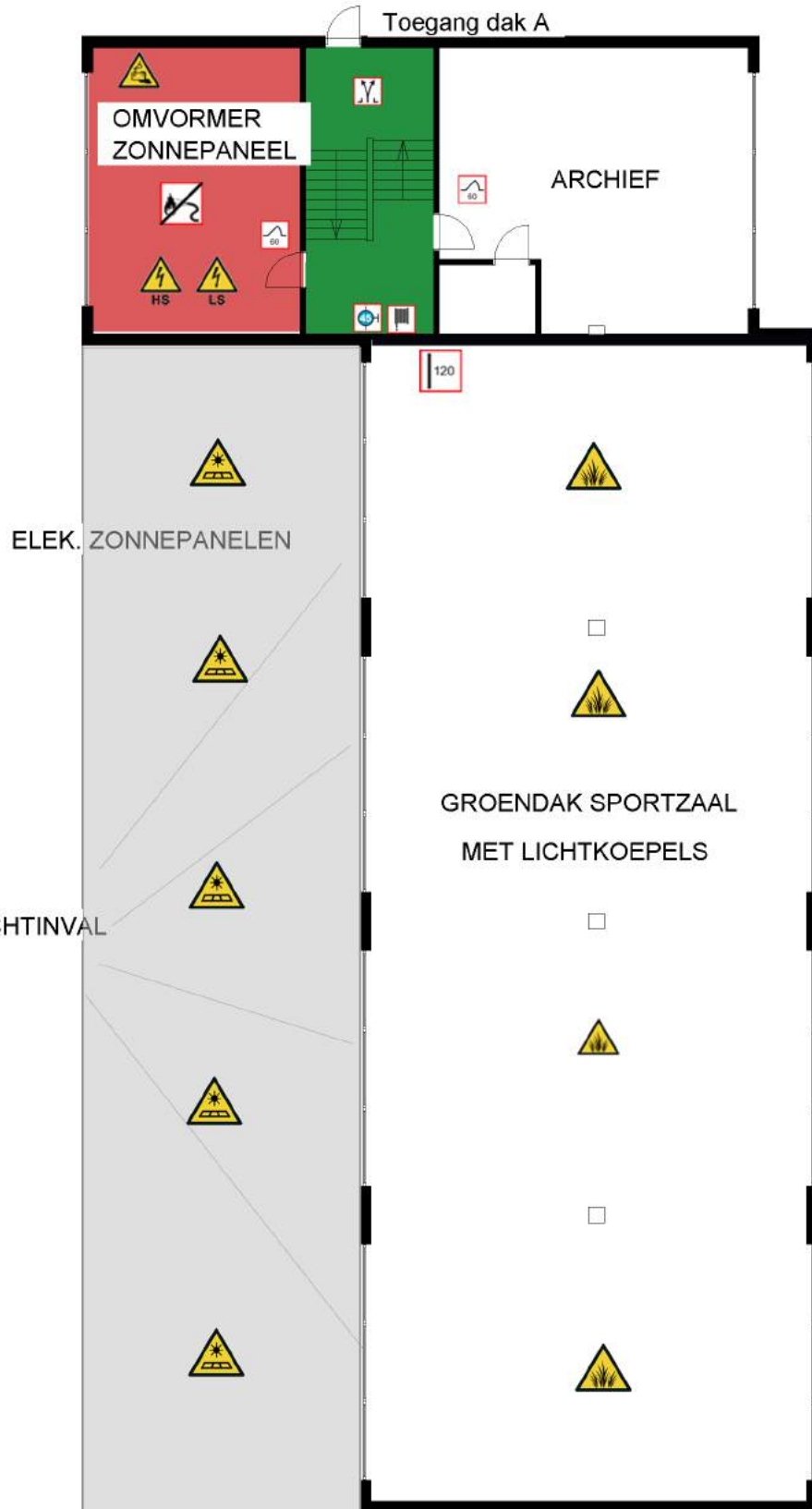
## BLOK B - BLOK B +1



	Brandw deur EI 30		Brandw deur EI 60						

### OPMERKINGEN

## BLOK B - BLOK B+2

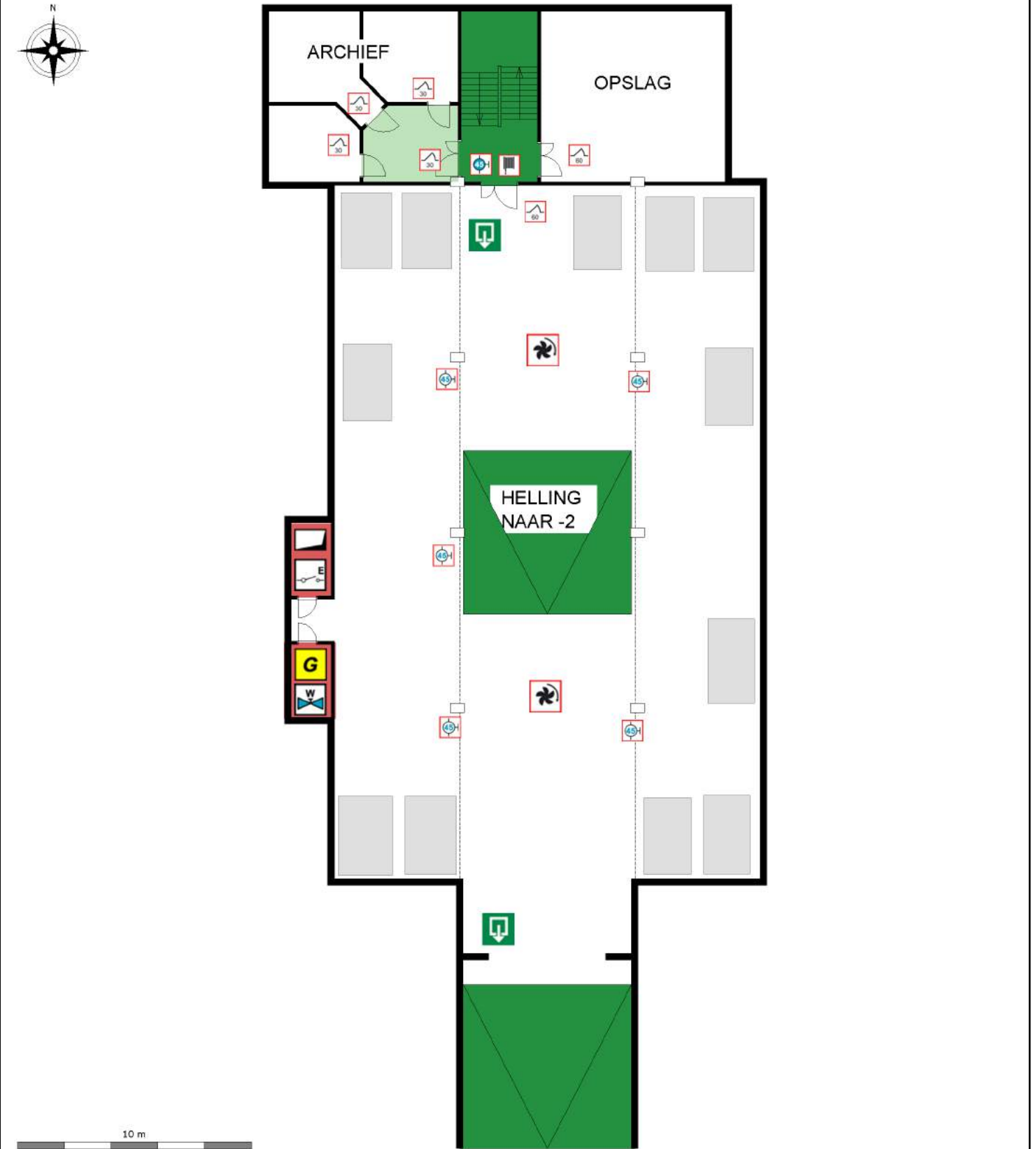


	Brandw deur EI 60		Brandwnd (R)EI 120		Niet met water blussen		Rookkoepel RWA		

## OPMERKINGEN



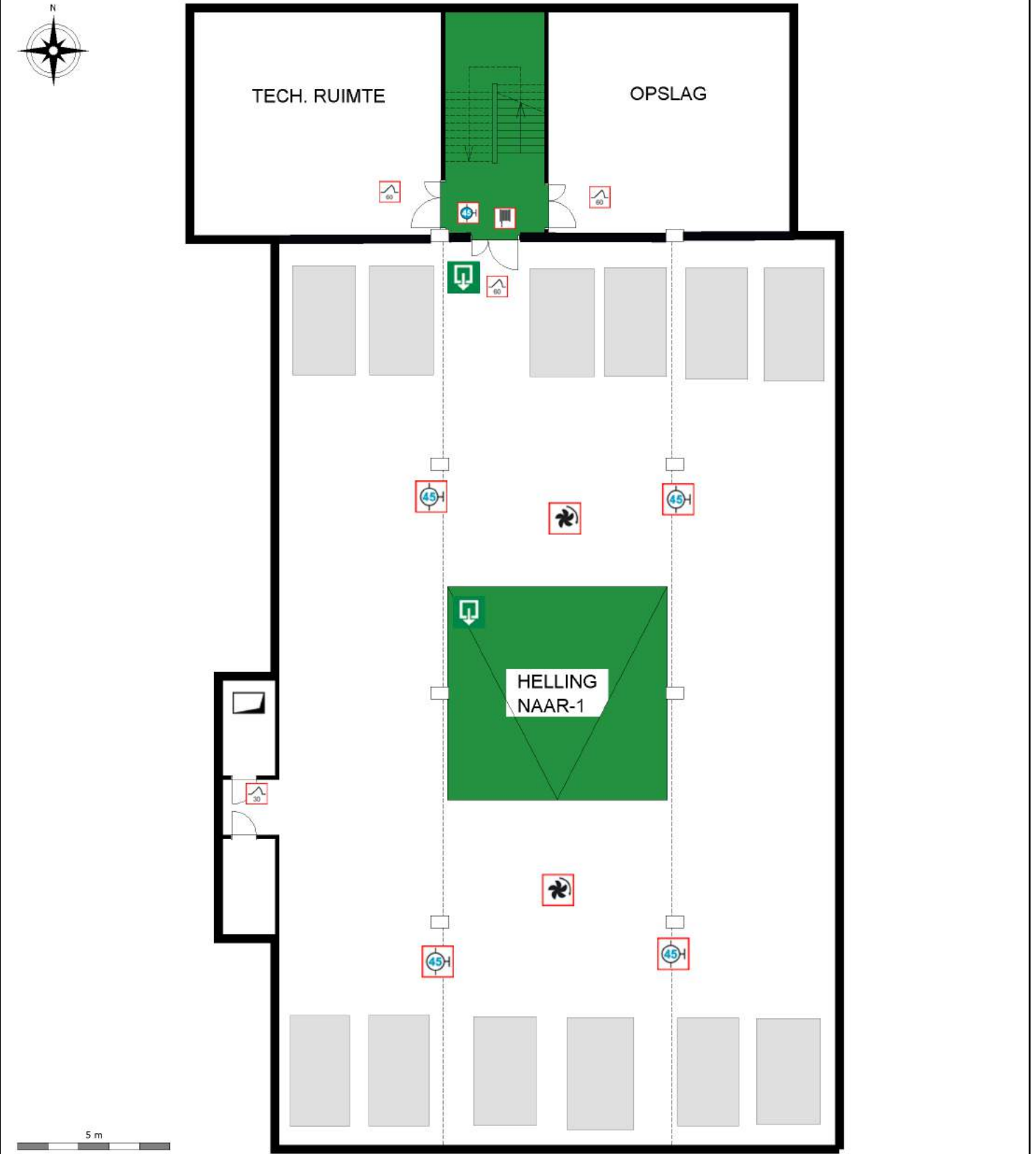
## BLOK B - BLOK B -1



	Brandw deur EI 30		Brandw deur EI 60		Hoofdafsluiter gas		Hoofdsch elektricit		Mech. RWA-ventilatie
	Muurhydr droog Ø 45		Waterafsluiter						

### OPMERKINGEN

## BLOK B - BLOK B-2



	Brandw deur EI 30		Brandw deur EI 60		Mech. RWA-ventilatie		Muurhydr droog Ø 45		

## OPMERKINGEN

## GEVAARLIJKE STOFFEN

PRODUCT/GROEP	UN/CAS	GEVI	HOEV.	LOCATIE	OPMERKINGEN
Gifitige stoffen			4 l	A G chemie lok.	kleine glazen fles
Brandbare stoffen			10 l	A G chemie lok.	kleine glazen flessen
Bijtende stoffen			6l	A G chemie lok.	kunststof fles
Natrium	1428	X423	200 g	A G chemie lok.	niet met water - pyrofoor
Batterijen				B+2	lok. omvormer zonnepanel.

### A G BRAND KEUKEN

Sluit gastoevoer kelder A  
 Sluit deuren gang en hal ifv rook  
 Zet hal in overdruk – rook stoppen  
 Bestrijd brandhfdw  
 kjpgiik  
 nv ,vh  
 ncngfµµ

### A G LEK CHEMIELOK

- riool afsluiten hendel naast deur lokaal
- gastoevoer afsluiten idem of kelder
- lijst opslag bij lokaal admin 004
- contact permanentie voor info

### A BRAND STOOKLOKAAL

- afsluiten toevoer buiten lokaal
- elektriciteit afsluiten buiten lokaal
- mazout ondergrondse tank onder speelplaats

### B BRAND PARKEERGAR

- aanval via toegang sportzaal
- blusw voeding thv inrit garage
- aansluiten ondergrondse blusw tank
- voeden droge leiding
- autom opstart ventilatie
- aanval via trapzaal na evac

### VERZAMELPUNT

Verzamelplaats speelplaats

### OPVANGLOCATIE

interne gekwetsten/opvang  
 turnzaal of refter  
 externe opvang > sporthal  
 voorbeeldstraat 12

### NOODPLAN

crisisruimte admin lokaal  
 naast keuken G  
 techn dienst permanentie  
 0000/00 00 00

## TELEFOON VERANTWOORDELIJKEN

FUNCTIE	NAAM	TELEFOONNR	FUNCTIE	NAAM	TELEFOONNR
Eerste contact	permanentie	0000/ 00 00 00	Directeur	J. K.	0000/ 00 00 00
Concierge	Jef Vleugels	0000/ 00 00 00			
Bewaking	Antw.. Security	0000/ 00 00 00			
Techn dienst	permanentie	0000/ 00 00 00			